

Archeodooble

Archeodooble to zabawa na spostrzegawczość ale też świetna gra edukacyjna !!!

Zdjęcia zabytków archeologicznych i wspaniałych budowli architektonicznych związanych z wczesnym średniowieczem Wielkopolski, umieszczono na 35 kartach, po 8 symboli na karcie. Pomiedzy dwiema dowolnymi kartami jest tylko jeden wspólny symbol i to Ty musisz zobaczyć który.

Wydrukuj każdą ze stron, wytnij kółka po zaznaczonym na niebiesko obrysie.

Zanim zaczniesz... Jeśli nigdy nie grałeś w *Dobble*, albo grasz z osobami, które jeszcze nie miały okazji zagrać, wyciągnij dwie losowe karty i połóż je na stole między graczami. Znajdź identyczne symbole (zabytki lub budowle) na dwóch kartach (ten sam kształt, kolor, jedynie wielkość może się różnić). Pierwszy gracz, który znajdzie właściwy symbol głośno go nazywa, a następnie wyciąga dwie nowe karty i umieszcza je na stole. Graj w ten sposób tak długo, aż wszyscy gracze zrozumieją, że jest zawsze tylko jeden wspólny symbol dla dowolnych dwóch kart.

Wygrywa ten, kto zgromadzi najwięcej kart !!!!

POWODZENIA!



klucz żelazny



szyszak



grot strzały



naszyjnik srebrny



bransoleta złota



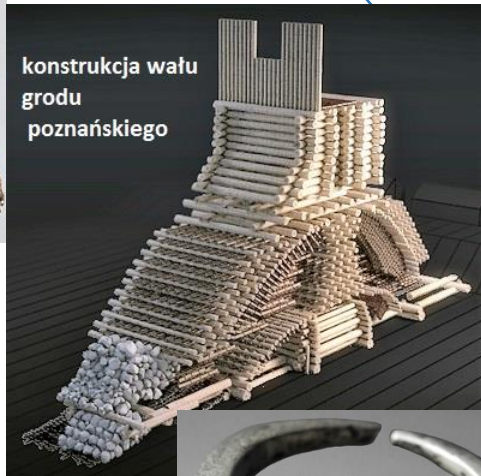
wędziko

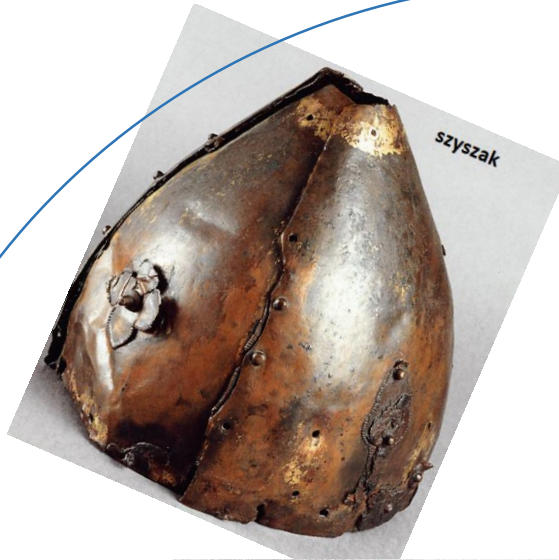


srebrna
zausznica



amulet





szyszak



osełka



moneta srebrna



zapinka



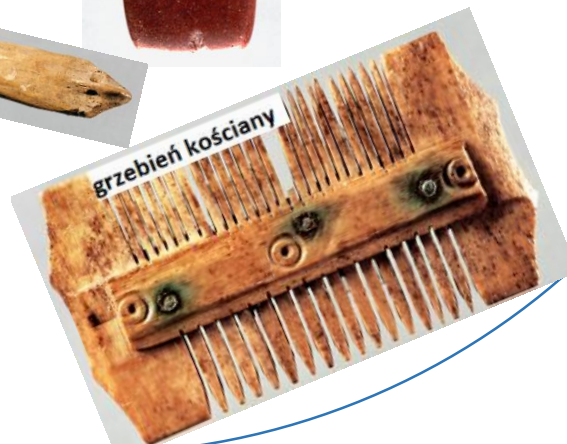
pięściek srebrny



beł kiesz



łyżwa kościana



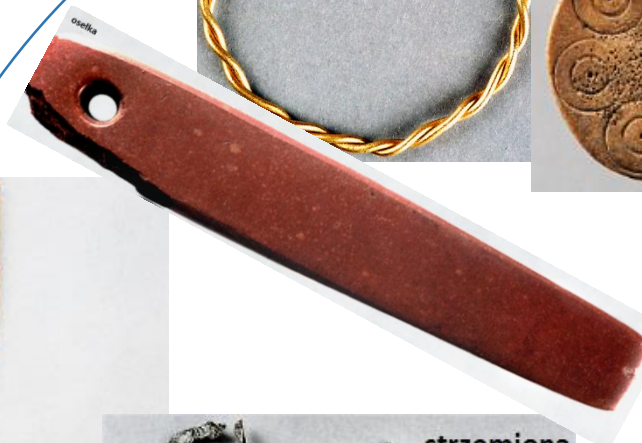
grzebień kościany



bransoleta złota



żetony do gry



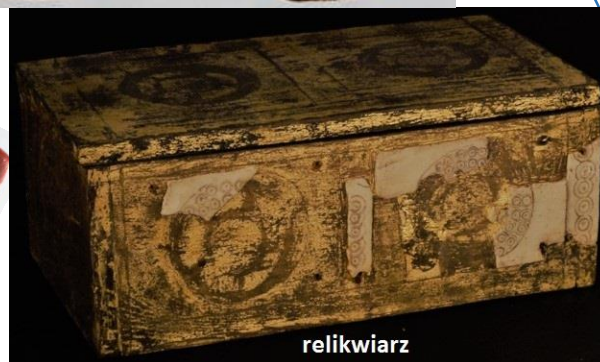
osika



półkosek



strzemiona



relikwiarz



sierp w oprawie rogowej



paciorek szklany





kaszta



astragal



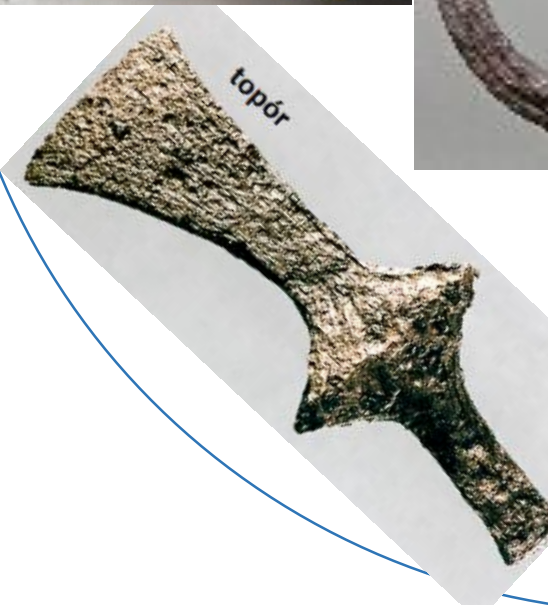
paciorek szklany



kablęczek skroniowy



waga



topór



żarna rotacyjne



bransoleta złota



kostka do gry



żarna rotacyjne



złota ozdoba - rybka



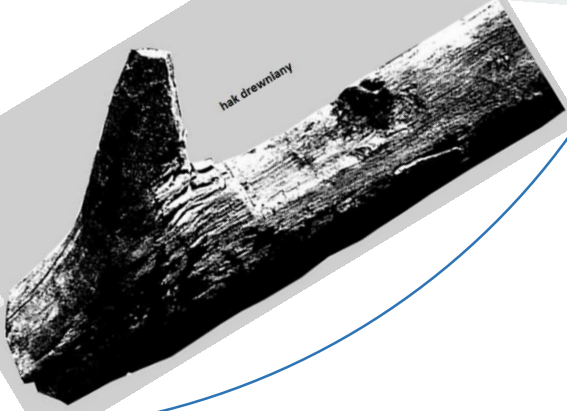
stylusy - rylce do pisania na tabliczkach woskowych



klódka



medžio



hak drewniany



kostki mozaikowe



grzechotka
gliniana



stylusy - rylce do
pisania na tabliczkach
woskowych



zapinka



krzyżówka -
moneta srebrna



pierścionek
srebrny



bransoleta złota



kzreślwo



krzesiwo



srebrna
zausznica



moneta srebrna



paciorek
srebrny



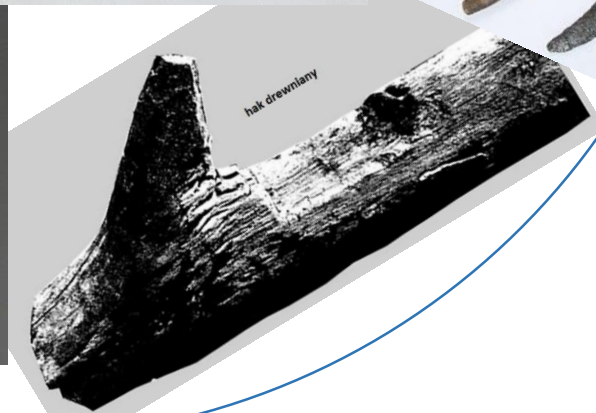
waga



ostroga



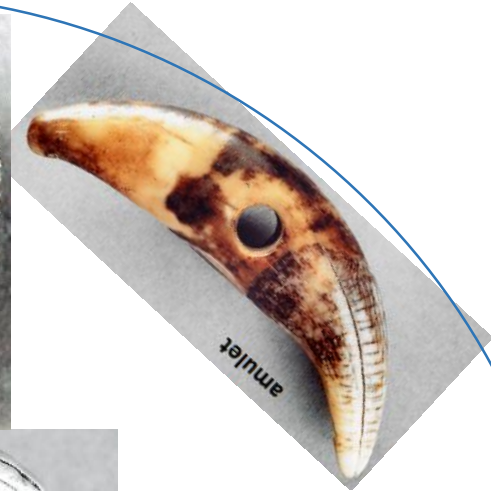
sierp w oprawie
rogowej



hak drewniany



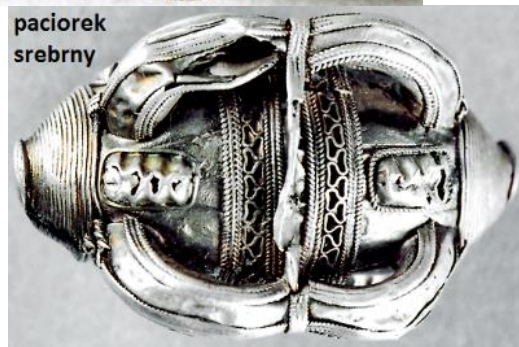
dzwoneczek



amulet



zarna rotacyjne



paciorek srebrny



kaptorga



strzemiona



zapinka



odważnik



zapinka



kabłaczek skroniowy



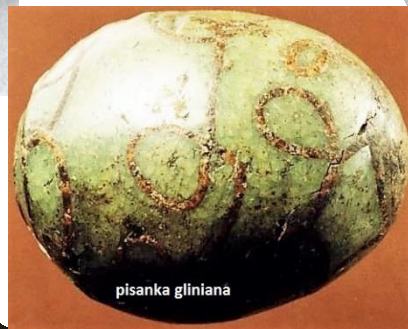
żetony do gry



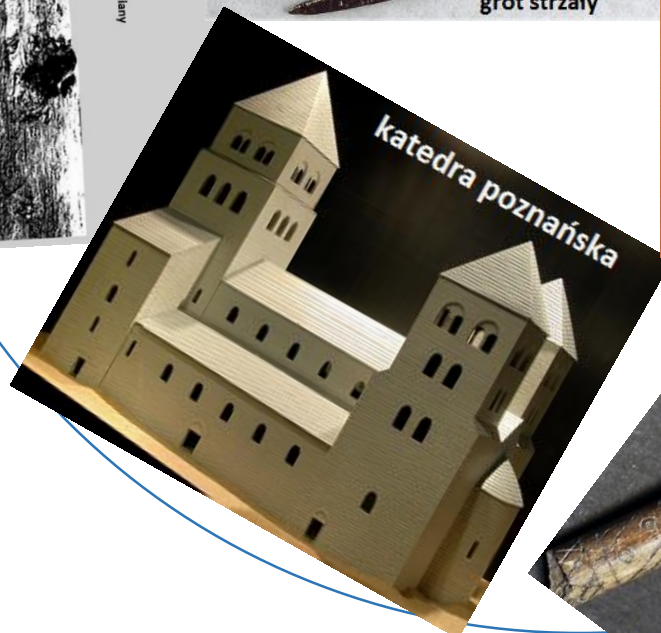
hak drewniany



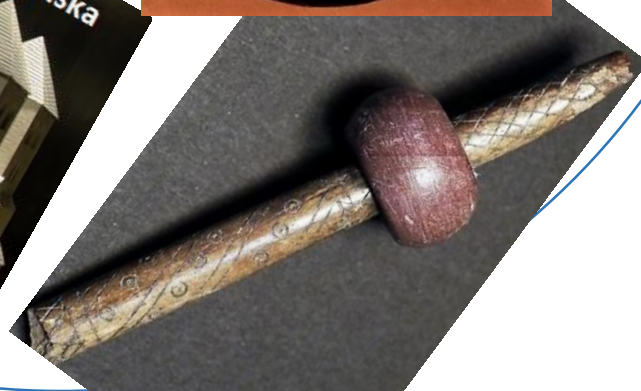
grot strzały



pisanka gliniana



katedra poznańska





gród
poznański



pierscionek
srebrny



katedra poznańska



dzwoneczek



miecz



srebrna
zausznicza



paciorek szklany



naszyjnik srebrny



grzechotka
gliniana



odważnik



paciorek szklany



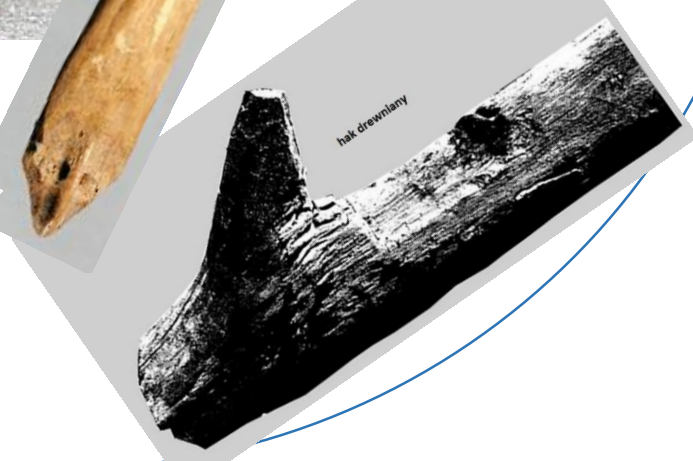
łyżwa kościana



paciorek
szklany



wiaderko



hak drewniany

żarna rotacyjne



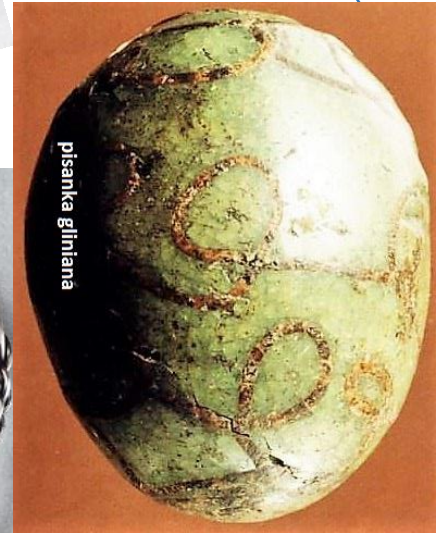
pierścionek srebrny



naszyjnik srebrny



pisanekka gliniana



sierp w oprawie
rogowej



sprzączka



paciorek
z karneolu



pierścionek
srebrny





przędzlik



paciorek srebrny



egipso



klucz żelazny



paciorek z karneolu



flet



grzechotka gliniana



topór



stylusy - rylce do
pisania na tabliczkach
woskowych



dzwoneczek



ostroga

belt luzy



pisanka gliniana



klucz żelazny



paciorek
szklany



złota palmetka



wędzidło



półkosek



zapinka



ostroga



sprzączka



miecz



topór



wiaderko



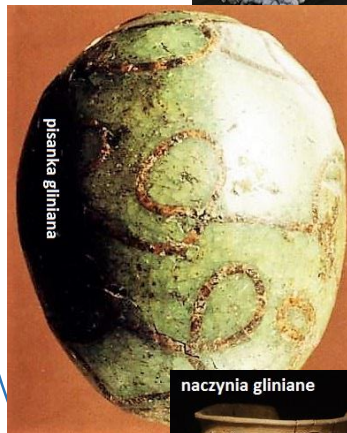
konstrukcja wału grodu poznańskiego



waga



kostki mozaikowe



pisanka gliniana



wiaderko



naczynia gliniane



amulet



osetka





krzesiwo



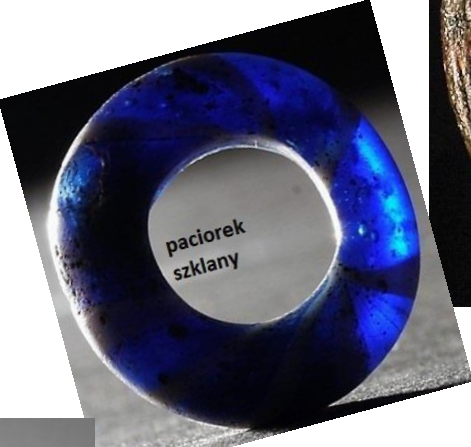
topór



tłok
pieczętny



kostka do
gry



paciorek
szklany



amulet



pierścionek
srebrny



katedra
poznańska



klucz żelazny



moneta srebrna



kabłaczek skroniowy



pierscionek srebrny



kości do gry



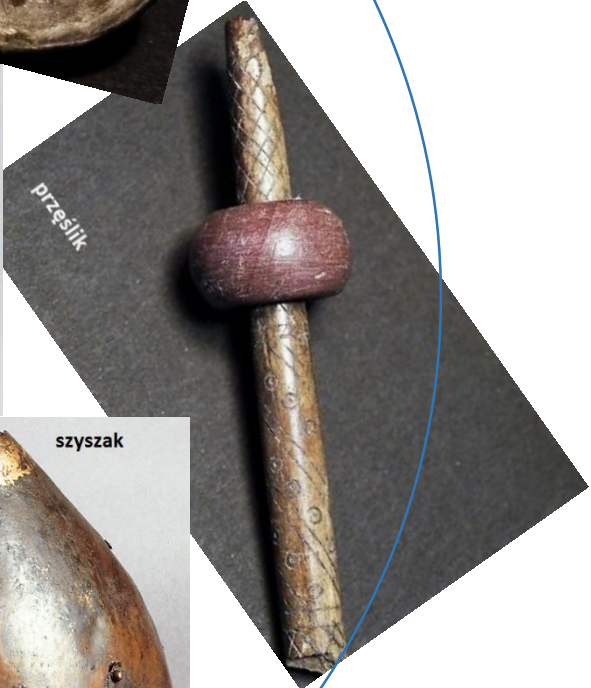
półkosek



odważnik



naczynia gliniane





srebrna
zausznica



relikwiarz



kłodka



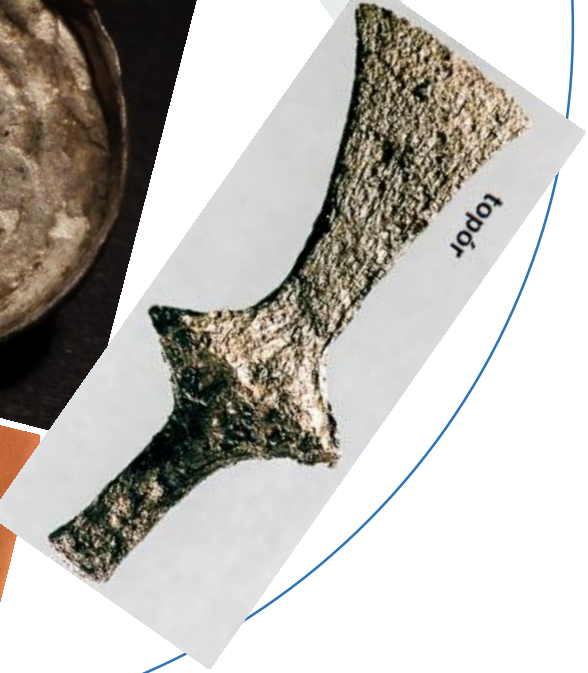
grzebień kościany



krzyżówka -
moneta srebrna



odważnik



topór



pisanka gliniana

krzyżówka -
moneta srebrna



kafel z herbem
Godziemba



amulet



paciorek
z karneolu



hak drewniany



półkosek



bełt kuszy



Bród
Poznański



kostki mozaikowe



kostka do gry



grot strzały



paciorek szklany



grzebień kościany



strzemiona



paciorek z karneolu



ostroga



żarna rotacyjne



złota palmetka



srebrna
zausznica



kostki mozaikowe



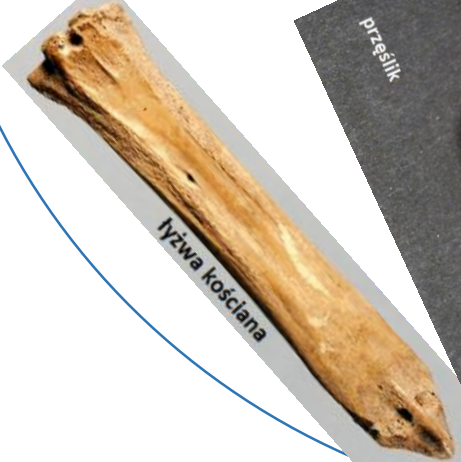
tłok
pieczętny



przebijik

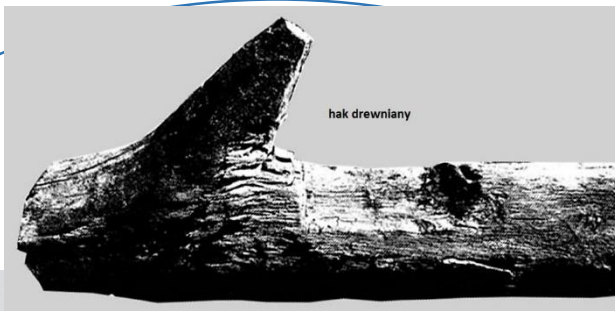


łyżwa kościana



polkosek





hak drewniany



sprzączka



naczynia gliniane



dzwoneczek



bransoletka złota



tłok pieczętny



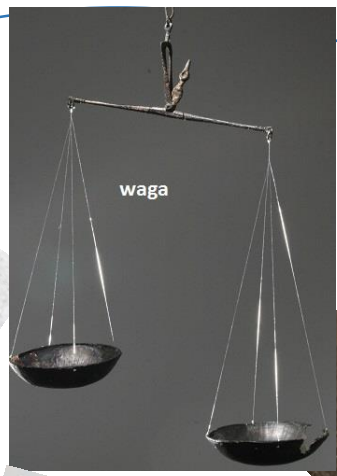
grzebień kościany



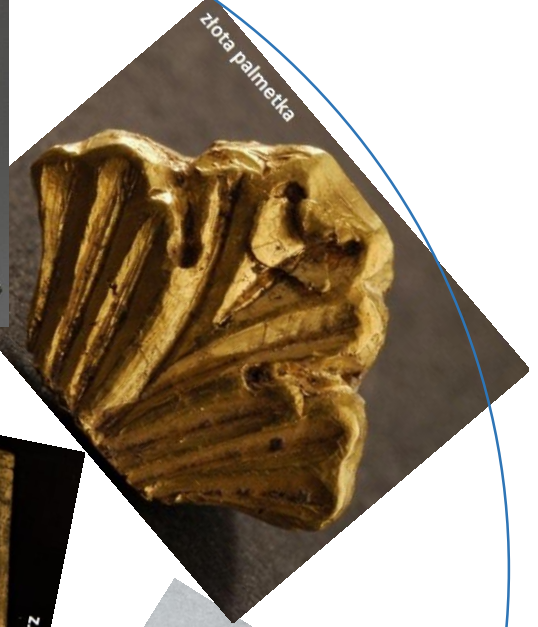
tłok



zapinka



waga



złota palmetka



Gród podziński



flet



relikwiarz



naszyjnik srebrny



kostka do gry



grzechotka
gliniana



amulet



kabłaczek skroniowy



złota ozdoba -
rybka



sierp w oprawie
rogowej



złota palmetka



grzebień kościany



miecz



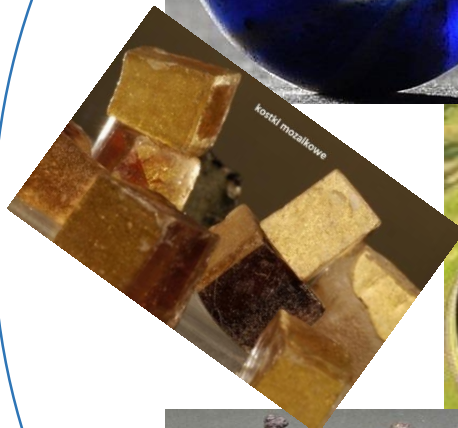
paciorek szklany



szyszak



kłódka



kostki maziłkowe



gród poznański



kabłaczek skroniowy



sprzączka



paciorek srebrny



relikwiarz



paciorek
z karneolu



dzwoneczek



krzesiwo



konstrukcja wału
grodu
poznańskiego



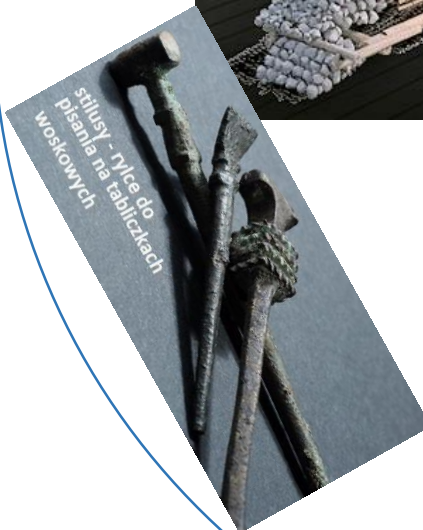
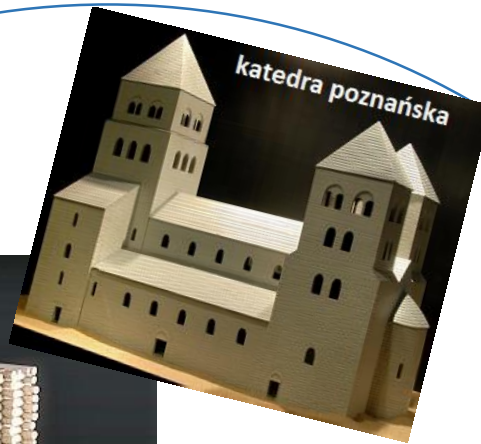
kabłaczek skroniowy



łyżwa kościana



wędzidło





paciorek szklany



sprzączka



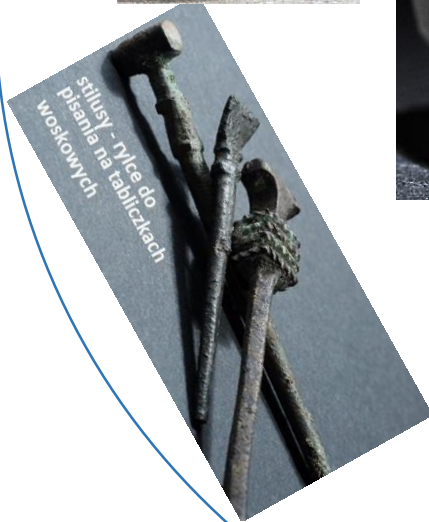
amulet



moneta srebrna



paciorek z kryształu
górskiego



stylusy - ryłyce do
pisania na tabliczkach
woskowych



przęślik



relikwiarz

odważnik



kafel z herbem
Godziemba



sprzączka



grot strzały



astragal



krzesiwo



złota palmetka



oselka

